

診察室から こんにちは

ながまつレディースクリニック

(産科・婦人科・小児科)

永松 晃
872-3788

南海本線鳥取ノ荘駅前(阪南市)
<http://www.rinku.zaq.ne.jp/nagamatsu>

よく聞かれる質問にお答えします。

Q. 婦人科の病気があると、どんな症状がありますか。

A. 和歌山医大の梅咲教授によれば、子宮ガンの約四割が、無症状の検診で見つかったとのこと。

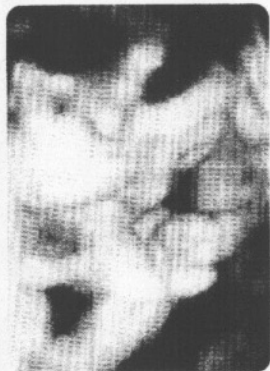
その他の症状としては、不正性器出血が多く、おりもの、腹痛、掻痒感などもあります。ただ、卵巣の腫瘍だけは、若い人にも多く、症状がほとんどなく、検診や他のことで婦人科を訪れて偶然見つかったというのがほとんどです。

変わった症状があればすぐに、また症状がなくても一年に一回は、ぜひ検診を受けましょう。

Q. 妊娠四ヶ月です。3Dエコーで赤ちゃんを見てみたいですが、性別はいつ頃からわかりますか。

A. 写真は、九ヶ月の赤ちゃんです。右手の人差し指と中指をくわえたところ。このあと、額をなでたり、口を覆ったりするしぐさが、リアルタイムで観察できます。このため3D(立体)に加え4Dエコーともいわれます。

わが子をお腹の中にいるときから身近に感じることができます。感激



で涙ぐまれる妊婦さんもおられます。また、4Dエコーで早めに発見できる異常もあると思われれます。

性別は、ほとんど五ヶ月の終わりまでに判別できますが、希望の方にしかお知らせしない事になっています。



Q. インフルエンザ対策について教えてください。

A. 昨年从今年にかけて、多数の患者さんが発生しました。予想外の事で、治療薬も不足し、休日診療所は、多くの幼児であふれていました。

インフルエンザは、まずからないことがたいせつです。帰宅時の、うがいや予防になります。疲労、寒さ対策に加え、予防接種も有効です。今年10月27日から開始します、電話でご予約ください。